

Inleiding

Begin juli 2022 hebben de sectorraden en de ministeries van OCW en SoZaWe met elkaar afgesproken in een sectorplan om voorbereid te zijn op een opleving van het coronavirus. Dit sectorplan bevat een leidraad voor houders kinderopvang, besturen onderwijs, scholen en kindcentra, zodat zij weten op welk scenario zij zich kunnen voorbereiden en kinderopvang en onderwijs veilig en verantwoord plaats kan vinden. Hierbij is het uitgangspunt dat zowel kinderopvanglocaties en scholen te allen tijde moet worden voorkomen. Naast richting geeft het sectorplan ook ruimte voor maatwerk. Dit draaiboek bestaat steeds uit twee delen, t.w. een A-deel geldend voor alle PIT-locaties en een B-deel, het specifieke maatwerk voor de locatie.

Besluitvorming

Het A-deel wordt besloten door het bestuur na optimale inbreng van en afstemming met alle managers en directeuren.

Het B-deel wordt besloten door de manager/directeur na optimale inbreng van en afstemming met het team.

Medezeggenschap

Het A-deel ondervindt medezeggenschap bij de PIT-raad en het B-deel bij de kc-raad.

Voor de leesbaarheid hebben we alleen het B-deel in dit plan opgenomen. Het volledige document dus het A-deel en B-deel zijn op te vragen bij de KC-raad. (mr@wijngaard-hia.nl).

Communicatie

PIT onderhoudt op de website (en doorgezet naar alle locaties) een specifieke [informatiepagina over Covid](#).

Deze wordt steeds geactualiseerd indien er nieuwe informatie beschikbaar is.

Indien nodig en gewenst verzorgt PIT generieke berichtgeving naar ouders alle locaties betreffende. Specifieke locatiegebonden maatregelen worden door de kindcentra zelf verzorgd eventueel ondersteund door Com'an.

Uitgangspunt

Aansluitend op het uitgangspunt van de overheid '*dat sluiting van zowel kinderopvanglocaties als scholen [in ons geval: kindcentra] te allen tijde moet worden voorkomen*', zal PIT handelen in het belang van de ontwikkeling en het sociaal emotioneel welbevinden van kinderen. PIT realiseert zich dat hiervoor een beroep wordt gedaan op de medewerkers. Het is daarom van belang dat ook voor medewerkers maximale veiligheid in acht wordt genomen voor zover dat in voorkomende situaties maximaal mogelijk is.

Veel is vooraf te regelen (zoals in dit document wordt gepoogd) maar niet alles. In actuele situaties zal naar bevind van zaken moeten worden gehandeld bij voorkeur na overleg met leidinggevenden.

Schematisch overzicht lange termijn sectorplan kinderopvang en corona

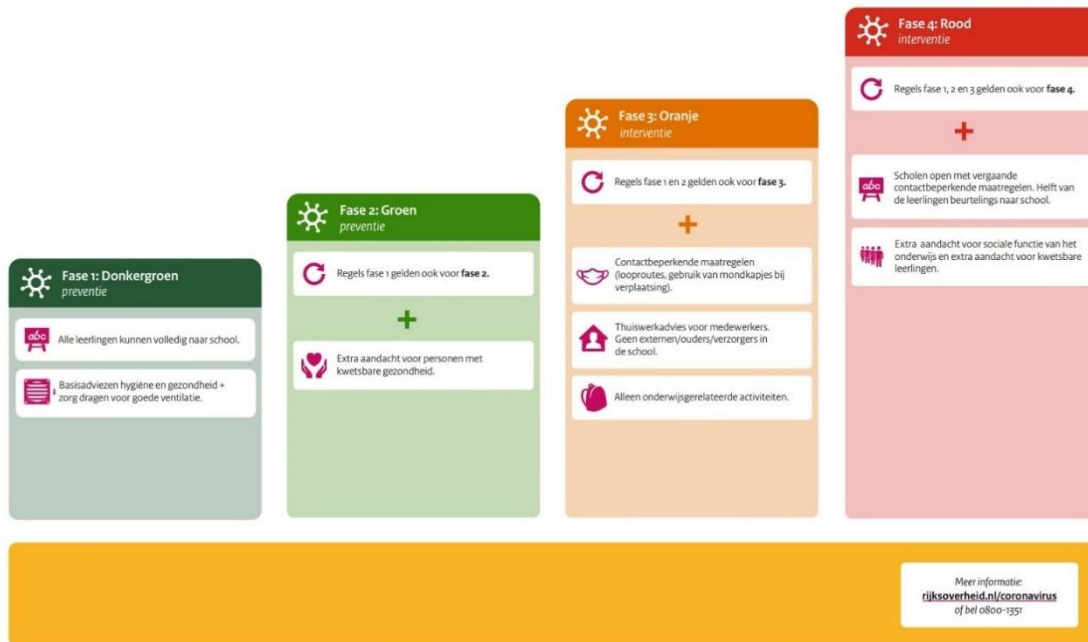
In een zwaarder scenario zijn alle voorgaande maatregelen van toepassing plus de maatregelen die in het dan geldende scenario zijn opgenomen.



Onderwijs

Sectorplan corona

Primair en voortgezet onderwijs



Deel B – Fase 1 – preventie – verkoudheid

Kindcentra volledig open zonder maatregelen

- Geen andere maatregelen dan de gebruikelijke hygiënemaatregelen, zoals
 - Handen wassen
 - Hoesten en niezen in elleboog

- Aandacht, zoals gebruikelijk, voor ventilatie

Deel B – Fase 2 – preventie – Griep+

Kindcentra volledig open met (lichte) basismaatregelen

- De gebruikelijke hygiënemaatregelen:
 - Handen wassen
 - Geen handen geven
 - Hoesten en niezen in elleboog
- Aandacht voor ventilatie
- Extra aandacht voor personen met een kwetsbare gezondheid
- Kinderen, medewerkers blijven thuis bij een positieve zelftest.
- Het dragen van een mondkapje wordt geadviseerd.
- Ouders en externen worden zo veel als mogelijk buiten het kindcentrum gehouden
- Zelftestadvies voor kinderen en medewerkers

Deel B – Fase 3 – interventie - continue strijd

Kindcentra volledig open met pakket maatregelen

- De gebruikelijke hygiënemaatregelen:
 - Handen wassen
 - Geen handen geven
 - Hoesten en niezen in elleboog
- Aandacht voor ventilatie
- Extra aandacht voor personen met een kwetsbare gezondheid
- Respecteer de 1,5 meter afstand tussen volwassenen
- Kinderen, medewerkers blijven thuis bij een positieve zelftest.
- Het dragen van een mondkapje wordt geadviseerd.
- Ouders worden zo veel als mogelijk buiten het kindcentrum gehouden, voor externen die met kinderen werken wordt individueel afgewogen of ze op het kindcentrum welkom zijn.
- Zelftestadvies voor kinderen en medewerkers

Deel B – Fase 4 – interventie – worst case

Kindcentra open in bubbels

- De gebruikelijke hygiënemaatregelen:
 - Handen wassen
 - Geen handen geven
 - Hoesten en niezen in elleboog
- Aandacht voor ventilatie
- Extra aandacht voor personen met een kwetsbare gezondheid
- Respecteer de 1,5 meter afstand tussen volwassenen
- Kinderen, medewerkers blijven thuis bij [covid-klachten](#)
- Het dragen van een mondkapje wordt geadviseerd.
- Ouders en externen worden buiten het kindcentrum gehouden
- Groepen zoveel mogelijk gescheiden houden
- In geval van veel besmettingen oordeelt het KC zelf wanneer overgegaan wordt op de combinatie fysiek en thuisonderwijs of alleen thuisonderwijs.